

ХОЛДИНГОВАЯ  
КОМПАНИЯ  
«АвтоКрАЗ»



## АВТОМОБИЛЬ-ТЯГАЧ СЕДЕЛЬНЫЙ КрАЗ-6140ТЕ FIFTH-WHEEL TRACTOR KRAZ-6140TE

Передняя и задняя подвески – зависимые, на двух продольных полуэллиптических рессорах, передняя с двумя гидравлическими амортизаторами, задняя – балансирного типа.

Рулевой механизм – механический, с гидравлическим усилителем.

Тормозная система – 2-х проводная с разделным пневматическим приводом.

Рабочая система – тормозные механизмы барабанного типа, с внутренними колодками.

Стояночный тормоз – трансмиссионный тормоз барабанного типа на выходном валу раздаточной коробки; привод механический.

Вспомогательный тормоз – дроссельного типа, привод пневматический, установлен в системе выпуска газов.

Front and rear suspensions – dependent, on two longitudinal semielliptical springs, front – with two hydraulic shock absorbers, rear – balancer type.

Steering gear – mechanical with hydraulic booster.

Brake system – two-conductor with separate air-operated drive.

Service brake – drum-type brake gears with inner shoes.

Parking brake – drum-type transmission brake on output shaft of the transfer case, mechanically driven.

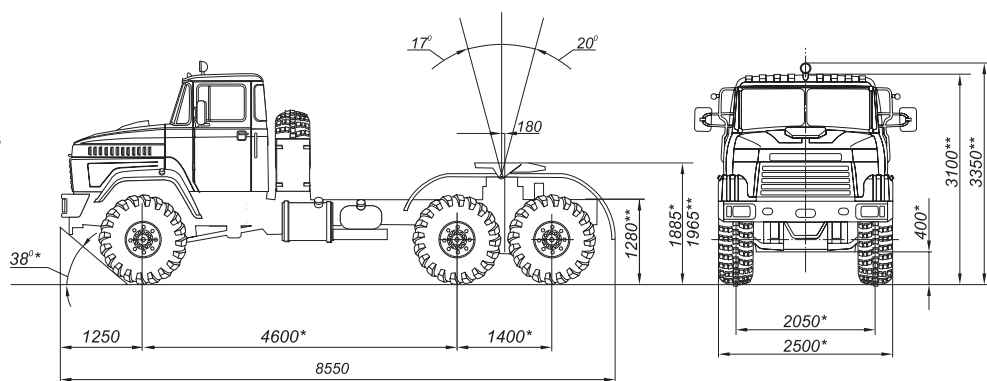
Auxiliary brake – throttle-type, air-operated drive, installed in exhaust system.

### Автомобиль-тягач седельный

**КрАЗ-6140ТЕ** предназначен для перевозки различных грузов в сцепе с полуприцепом – тяжеловозом и может эксплуатироваться по всем видам дорог и бездорожью.

### The KRAZ-6140TE fifth-wheel tractor

is intended for transportation different loads in towing of semitrailer and can operate on all kinds of roads and off-roads.



\* full mass

\*\* equipped condition

\* размеры при полной массе

\*\* размеры в снаряженном состоянии

## КрАЗ-6140ТЕ

## KrAZ-6140TE

HOLDING  
COMPANY  
«AvtoKrAZ»

техническая характеристика		specifications
Колесная формула	6x6	Wheel arrangement
Масса снаряженного автомобиля, кг	11600	Truck curb mass, kg
– передаваемая через шины переднего моста, кг	6100	– through front axle tyres, kg
– передаваемая через шины тележки, кг	5500	– through bogie tyres, kg
Масса автомобиля полная, кг	31700	Truck full mass, kg
– передаваемая через шины переднего моста, кг	6900	– through front axle tyres, kg
– передаваемая через шины тележки, кг	24800	– through bogie tyres, kg
Допустимая вертикальная нагрузка на седельно-сцепное устройство, кг	20000	Towed semitrailer permissible full mass, kg
Допустимая полная масса буксируемого полуприцепа, кг	70000	Fifth-wheel designally permissible vertical payload, kg
Допустимая полная масса автопоезда, кг	81600	Road train permissible full mass, kg
Двигатель, дизельный V-образный с турбонаддувом	ЯМЗ-7511.10-16 (EURO-2)	Engine V-shaped, turbocharged, diesel
Число цилиндров	8	Number of cylinders
Рабочий объем, л	14,86	Engine displacement, L
Мощность, кВт (л.с.) при 2100 мин <sup>-1</sup>	294 (400)	Power, kW (h.p.) – at 2100 min <sup>-1</sup>
Максимальный крутящий момент двигателя, Н*м (кгс*м) при 1100–1300 мин <sup>-1</sup>	1715 (175)	Maximum engine torque, N*m (kgf*m) at 1100–1300 min <sup>-1</sup>
Напряжение бортовой сети, В	24	Voltage, V
Сцепление однодисковое, сухое		Clutch 1-disk, dry
Коробка передач – механическая двухдиапазонная, девятиступенчатая		Gear box – mechanical, 2-range, 9-speed
Передаточные числа коробки передач	12,24; 6,88; 4,86; 3,50; 2,46; 1,97; 1,39; 1,00; 0,70	Gear box ratios
Задний ход	10,04	Backward running
Ведущие мосты – центральные, двухступенчатые, однокоростные, с межколесными блокируемыми дифференциалами, средний мост проходного типа		Axles drives – central, 2-stage, 1-speed, with interwheel lockable differentials, through-type intermediate axle
Передаточное число главной передачи	8,173	Final drive ratio
Раздаточная коробка – механическая двухступенчатая с блокируемым межосевым дифференциалом,		Transfer case – mechanical, 2-shift, with interaxle lockable differential
Передаточные числа раздаточной коробки	0,95/1,31	Transfer case ratios
Шины	16.00R20	Tyres
Топливный бак, л	2 x 250	Fuel tank, L
Максимальная скорость, км/ч	60	Maximum speed, km/h
Максимальный подъем, преодолеваемый автопоездом, %	25	Maximum negotiable upgrade slope of the road train, %
Контрольный расход топлива автопоездом при постоянной скорости 60 км/ч, л/100 км	76	Control fuel consumption of the road train at permanent speed 60 km/h, L/100 km
Радиус поворота, м	13,5	Turning radius, m

**Климатическое исполнение: умеренное и тропическое, температура окружающего воздуха от –45°C до +50°C.**

**Kind of climatic version: temperate "Y" and tropic "T", ambient temperature from – 45°C up to +50°C.**

**По требованию заказчика автомобиль может комплектоваться: предпусковым подогревателем; дополнительным отопителем кабины; седельно-сцепным устройством типа "JOST" или "George Fisher"; удлиненной кабиной со спальным местом.**

**On the customer's demand, the truck may come complete with the prestarting preheater; cab additional heater; fifth-wheel of "JOST" or "George Fisher" type; long-base cabin with the berth.**