

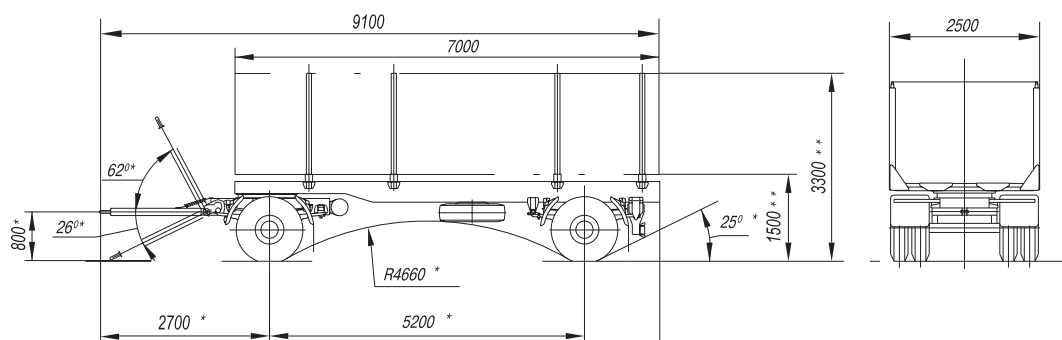
ХОЛДИНГОВАЯ  
КОМПАНИЯ  
«АвтоКрАЗ»



## ПРИЦЕП КрАЗ-А181М2 TRAILER KrAZ-A181M2

**Прицеп КрАЗ-А181М2** предназначен для перевозки сортиментов длиной от 2 м до 7 м по всем видам дорог.

**The KrAZ-A181M2 trailer** is intended to transport longs from 2 up to 7 meters long on all kinds of roads.



\* full mass      \* размеры при полной массе  
\*\* equipped condition      \*\* размеры в снаряженном состоянии

## КрАЗ-А181М2

## KrAZ-A181M2

 HOLDING  
 COMPANY  
 «AvtoKrAZ»

техническая характеристика		specifications
Грузоподъемность, кг	12500	Load carrying capacity, kg
Масса снаряженного прицепа, кг	5500	Trailer curb mass, kg
– передаваемая через шины передней оси, кг	2800	– through front axle tyres, kg
– передаваемая через шины задней оси, кг	2700	– through rear axle tyres, kg
Полная масса прицепа, кг	18000	Trailer full mass, kg
– передаваемая через шины передней оси, кг	8000	– through front axle tyres, kg
– передаваемая через шины задней оси, кг	10000	– through rear axle tyres, kg
Шины	12.00R20 (11.00R20)	Tyres
Максимальная скорость движения прицепа полной массой, км/ч, не более	100	Maximum speed of full mass trailer movement, km/h, not more than
Угол поперечной статистической устойчивости прицепа полной массой, град., не менее	22	The angle of cross static stability of full mass trailer, grades, not more than

Рама – несущего типа, сварная, продольные лонжероны двутаврового сечения соединены поперечинами из гнутого профиля

Передняя и задняя подвески – зависимые, на продольных полуэллиптических рессорах, основных и дополнительных, со стабилизатором в передней подвеске

Передняя и задняя оси – трубчатая балка

Тормозная система – пневматического типа

Рабочая система – тормозные механизмы барабанного типа, с внутренними колодками

Стояночный тормоз – используются тормозные механизмы задней оси, привод пневматический обратного действия; в качестве исполнительных механизмов используются энергоаккумуляторы

Дышло – сварное, треугольной формы, с двумя поддерживающими пружинами и сцепной петлей

Электрооборудование – с номинальным напряжением 24 В, с массой соединен отрицательный полюсный вывод АКБ

Frame – carrying type, welded, I-longitudinal double-T side members are connected by crossmembers of bend section

Front and rear suspensions – rigid-axle type, on longitudinal semielliptical springs, main and additional, with stabilizer in front axle

Front and rear axles – tubular beam

Brake system – air-operated

Service brakes – wheels drum-type brake with inner shoes

Parking brakes – to be used rear axle brake gears, air-operated, back action drive; the energy accumulators are used as performance gears

Pole – welded, triangle, with two supporting springs and coupling hinge

Electrical equipment – rated for 24 V, negative-ground

**Климатическое исполнение: умеренное и тропическое, температура окружающего воздуха от –45°C до +50°C.**

**Kind of climatic version: temperate "У" and tropic "Т", ambient temperature from – 45°C up to +50°C.**

**По требованию заказчика прицеп может быть оборудован боковой защитой, дышлом со сцепной петлей под беззазорную сцепку типа "Rockinger".**

**On the customer's demand the trailer can come complete with side protections, pole with tow hook for gapless hookup of "Rockinger" type.**